

CBR400F 車高長キット

ヒップアップ4cm/ロウダウン4cm

組み付け前に必ず当説明書をお読みください

この度はCBR400F車高長キットのお買い上げ誠にありがとうございます。

下記の注意事項、同梱品一覧、取付け説明書をご確認の上、取付け願います

(株)バステルロード

〒593-8307大阪府堺市西区平岡町40-1 TEL:072-260-2020 FAX:072-260-2030

⚠ 本製品は、オートバイに関する整備士の一般的な知識および技能を有する方（販売店、整備業者）が組み付ける事が前提となっております。それ以外の方が組み付けを行うと知識不足、技能不足のため、トラブル、機械破損などの原因となる事があります。作業時間はおおよそ20分程度で交換できます

■ 同梱品一覧

A	キャップスクリュー	×2
B	車高長本体	×2
C	アルミカラー	×1
D	六角ナット	×2
E	ワッシャー大	×2
F	スプリングワッシャー	×2
G	ワッシャー小	×4
H	カラー	×1

⚠ 車高調整キット本体の調整における注意(必ずお守りください)

注意1
(図1)

ローダウンする場合(図1)以上緩めないでください。
スイングアームとサスペンションに接触し、本体が脱落する危険があります

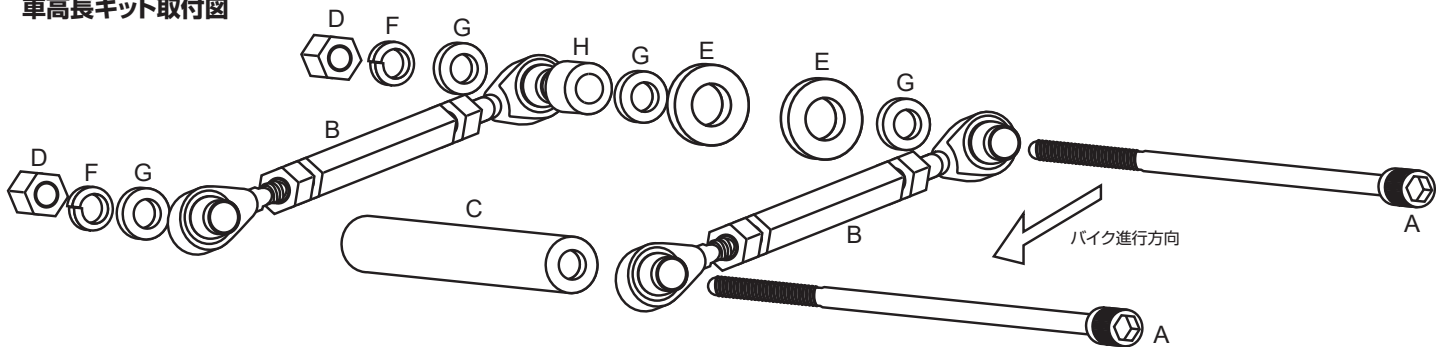
注意2
(図2)

車体に組み付けるさいには、A・B共に同じ長さにしてください

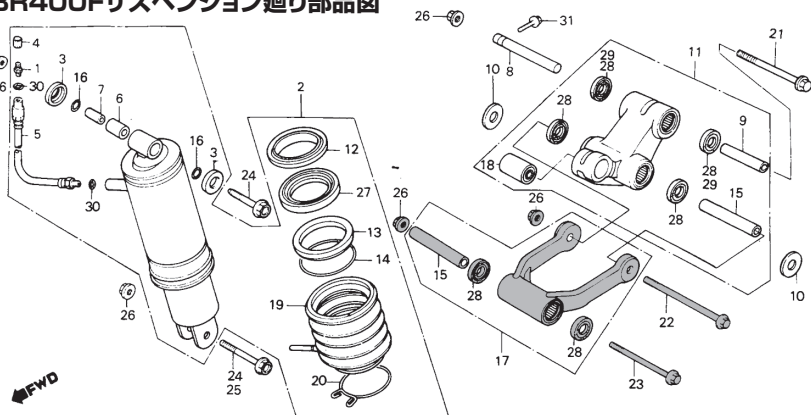
車高長キット取付手順

- 取付けはスイングアーム及びホイールを外さないで交換できます
- マフラーを取り外し、フレームにジャッキを掛け、後輪を浮かします
- 22番と23番の前後のボルトを外します。17番のロッドを外します。CBR400Fサスペンション廻り部品図の17(グレー色)は車高長キットを取り付ける際に不要になる部品です
- 外した17番の所に車高調整キット(C)を一個ずつ11番をはさみます。《車高調整キット(C)はニッケル色のピラーボールを前側に》11番とCの両サイドにFとHのワッシャーを入れてください。必ず15番のカラーの外径とFの内径を合わせきっちりはめ込み固定させてください
- 車高長キット取付図を参考に全ての部品を取り付けてください(車輛右側のみCとHの間に入ります)
- 出荷時は一番車高を高くしてありますので約4cmアップしています
- 低くしたい場合は車高調整キットの左右のロックナットを緩めて調整し本体を長くしてから最後にロックナットをロックして取り付けてください。最後にネジの緩みやきちんと各部品が作動するかどうか安全確認をしドライブチェーンの張りを調整してから走行してください
- この商品はレース専用部品のため一般公道では使用しないでください

車高長キット取付図



CBR400Fサスペンション廻り部品図



取付け完成写真

