

CBX400F 車高調キット

ヒップアップ4cm

組み付け前に必ず当説明書をお読みください

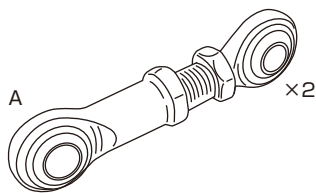
この度はCBX400F車高調キットのお買い上げ誠にありがとうございます。
下記の注意事項、同梱品一覧、取付け説明書をご確認の上、取付け願います。

(株)バステルロード

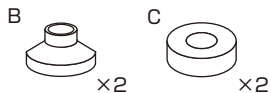
〒593-8307大阪府堺市西区平岡町40-1 TEL:072-260-2020 FAX:072-260-2030

⚠ 本製品は、オートバイに関する整備士の一般的な知識および技能を有する方(販売店、整備業者)が組み付ける事が前提となっております。
それ以外の方が組み付けを行うと知識不足、技能不足のため、トラブル、機械破損などの原因となる事があります。作業時間はおよそ20分程度で交換できます。

同梱品一覧



A	車高調本体	×2
B	M10 カラー	×2
C	M12 カラー	×2

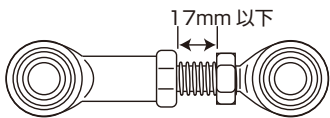


取り付け前の手順

- ① ノーマルマフラーを外します。
(※集合マフラーを取り付けている場合は外さないでも出来ます。)
- ② 次に左右のステップを外します。
- ③ 次にブレーキペダルを外します。
- ④ ステップの付いていたアルミのブラケットを左右外します。
- ⑤ フレームにジャッキを掛けて、後輪を浮かします。

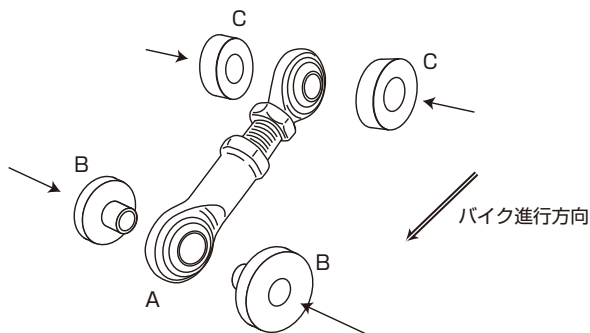
車高調整キット本体の調整における注意 (必ずお守りください)

注意

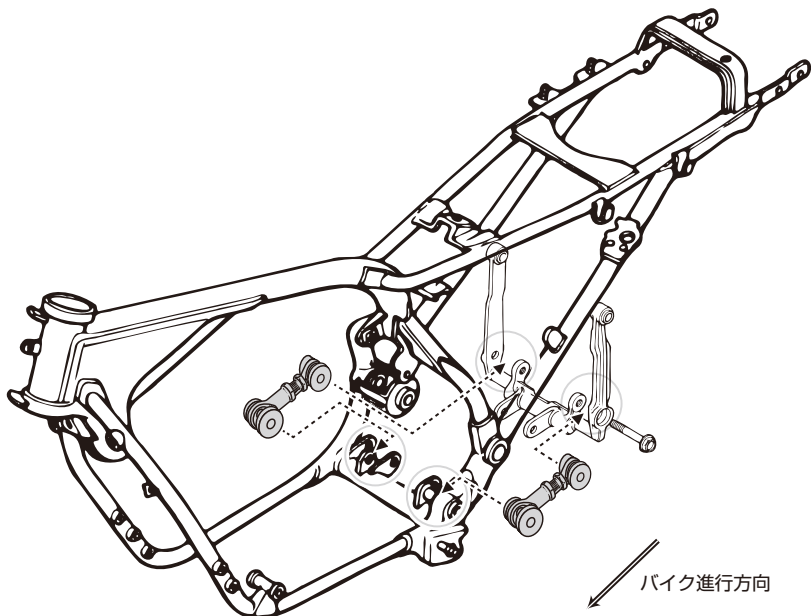


車高を下げる際、これ以上伸ばさないで下さい。寸法確認後ロックナットを締め付けて下さい。

車高調キット組立図 ×2セット



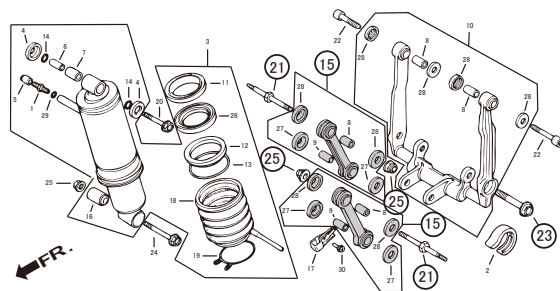
車高調キット取付図



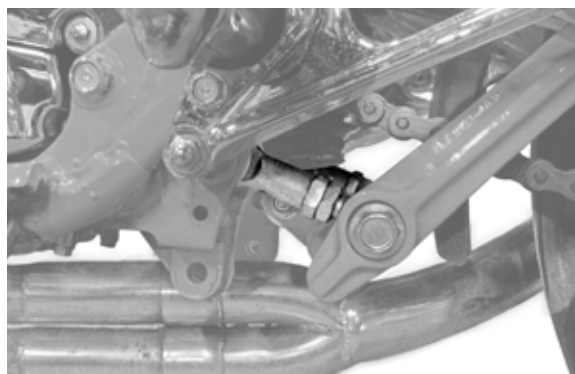
車高調キット取付手順

- ① 23番のボルトを左右外します。
- ② 25番のナットと21番のボルトを左右外します。
- ③ 15番のロッドを左右外します。
- ④ 外した15番の所に車高調整キットを1個ずつ方向を確認して取付けます。
- ⑤ 取付時の注意点はアルミカラーがフロント側はコマの形をした方でリヤ側はドーナツ型になります。
- ⑥ 順番に外した部品を元通り取付けて取付完了となります。
- ⑦ 標準の場合は車高調整キットのロックナットを緩めてから本体を短くして最後にロックナットでロックして取付けして下さい。
- ⑧ 最後にネジの緩みやきちんと各部品が作動するかどうか安全確認をチェックしてから走行して下さい。
- ⑨ この商品はレース専用部品のため一般公道では使用しないで下さい。

CBX400Fサスペンション廻り部品図



取付け完成写真



※締め込むと車高は高くなります。