

CBX400F 車高調キット

ローダウン

組み付け前に必ず当説明書をお読みください

この度はCBX400F車高調キットのお買い上げ誠にありがとうございます。
下記の注意事項、同梱品一覧、取付け説明書をご確認の上、取付け願います。

(株)バステルロード

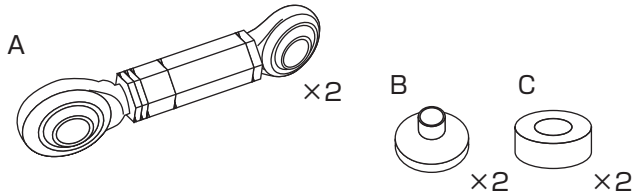
〒593-8307大阪府堺市西区平岡町40-1 TEL:072-260-2020 FAX:072-260-2030



本製品は、オートバイに関する整備士の一般的な知識および技能を有する方(販売店、整備業者)が組み付ける事が前提となっております。それ以外の方が組み付けを行うと知識不足、技能不足のため、トラブル、機械破損などの原因となる事があります。作業時間はおよそ20分程度で交換できます。

■同梱品一覧

A 車高調本体	×2
B M10 カラー	×2
C M12 カラー	×2



■取り付け前の手順

- ① ノーマルマフラーを取外します。
(※集合マフラーの場合は取外さなくても作業出来ます。)
- ② 左右のステップを取外します。
- ③ チェンジペダル+ブレーキペダルを取外します。
- ④ ステップの付いていたアルミのブラケット左右を取外します。
- ⑤ フレームにジャッキを掛けて後輪を浮かします。

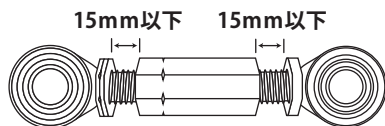
■車高調キット取付手順

- ① 23番のボルト左右を取外します。
- ② 25番のナットと21番のボルト左右を取外します。
- ③ 15番のロッド左右を取外します。
- ④ 外した15番の所に車高調キットを1個ずつ方向を確認して取付けます。
- ⑤ 取付時の注意点はアルミカラー・フロント側がコマの形をした方でリヤ側がドーナツ型になります。
- ⑥ 順番に取外した部品を元通り取付けて完了です。
- ⑦ 標準の場合は車高調キットのロックナットを緩めてから本体を短くして最後にロックナットでロックをして取付けて下さい。
- ⑧ 最後にネジの緩みやきちんと各部品が作動するかどうか安全確認をしてから走行して下さい。
- ⑨ この商品はレース専用部品のため一般公道では使用しないで下さい。



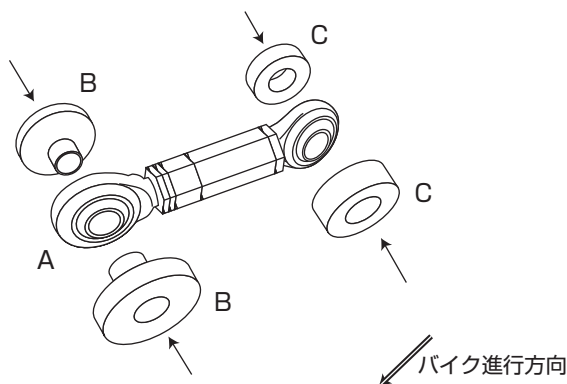
車高調キット本体の調整における注意 (必ずお守りください)

注意

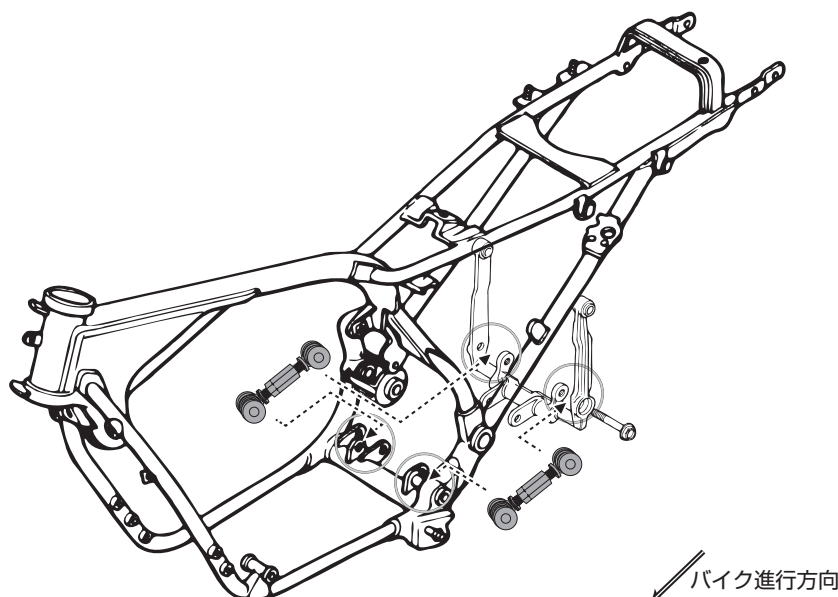


- ※ 車高を下げる際、これ以上伸ばさないで下さい。
- ※ 寸法確認後ロックナットを締め付けて下さい。

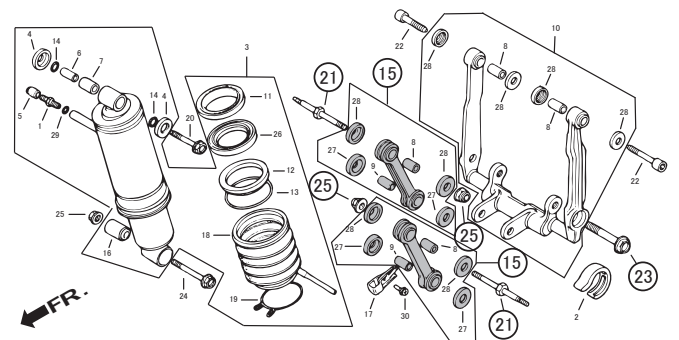
■車高調キット組立図 (×2 セット)



■車高調キット取付図



■CBX400F サスペンション廻り部品図



■取付け完成写真

